

ИИ В БИЗНЕСЕ:

01

ИННОВАЦИЯ, КОТОРАЯ УДВОИТ ВАШ ДОХОД,
ИЛИ РИСК ПОТЕРИ КОНТРОЛЯ
НАД КОМПАНИЕЙ

AI



БЕЛОЕ ЗОЛОТО
КОНСАЛТИНГ

2024

« **Искусственный интеллект** — это технология, которая помогает анализировать данные, автоматизировать процессы и принимать точные решения. В России уже внедряются ИИ-решения для повышения конкурентоспособности бизнеса.



Основные направления применения ИИ

- анализ данных
- автоматизация процессов
- прогнозирование

ПРАКТИЧЕСКИЙ ПРИМЕР:



Компания **Wildberries** использует собственные алгоритмы машинного обучения для персонализации предложений. Это помогло увеличить средний чек на 15% за счет точных рекомендаций.

РЕКОМЕНДАЦИИ:



1. Начните с внедрения базовых сервисов, таких как **Яндекс.Cloud** или **VK AI Cloud**.
2. Применяйте ИИ в одной области, например, в автоматизации поддержки.
3. Уделяйте внимание обучению сотрудников работе с ИИ.

ИИ: ЭКОНОМИЯ, СКОРОСТЬ, РОСТ

« ИИ ускоряет процессы, снижает издержки и помогает принимать стратегические решения. Российские компании, такие как МТС и Сбер, уже используют ИИ для оптимизации своих операций.



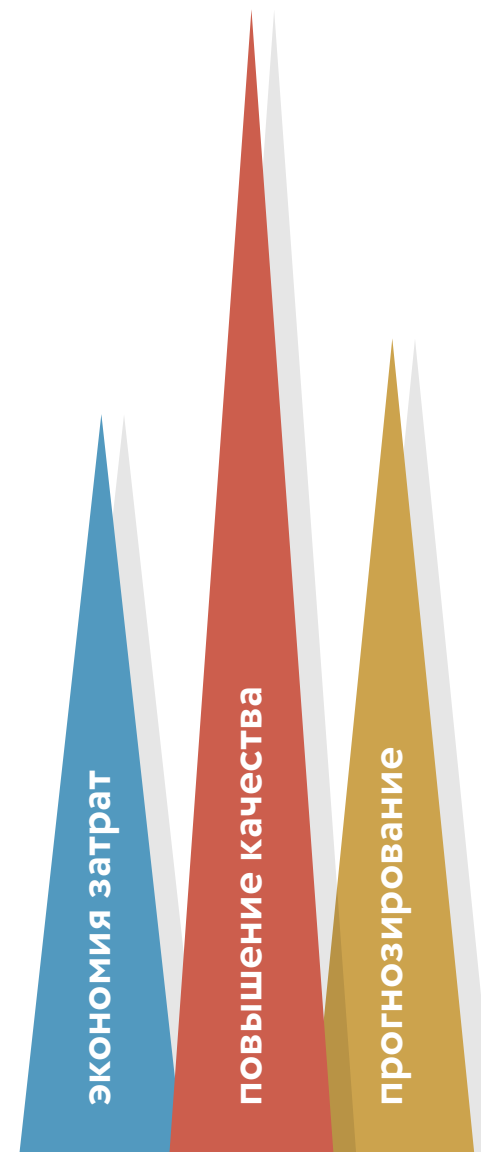
ПРАКТИЧЕСКИЙ ПРИМЕР:

Ритейлер **X5 Group** внедрил ИИ для прогнозирования спроса с помощью платформы **CleverDATA**. Это снизило потери от излишков товаров на 20%.



РЕКОМЕНДАЦИИ:

1. Используйте российские сервисы, такие как **CleverDATA** или **Аналитика Яндекс.Облака**.
2. Автоматизируйте прогнозирование и управление запасами.
3. Применяйте ИИ для повышения скорости обслуживания клиентов.



ИИ СНИЖАЕТ ЗАТРАТЫ НА МАРКЕТИНГ НА 30%

04

« Алгоритмы ИИ повышают точность таргетинга и автоматизируют рекламные кампании. Российские компании используют ИИ, чтобы снизить расходы на 20-30%.

ПРАКТИЧЕСКИЙ ПРИМЕР:

Компания **Lamoda** использовала платформу **VK Ads** для персонализации рекламных предложений. Это позволило увеличить конверсию на 18% и сократить затраты на рекламу на 20%.

РЕКОМЕНДАЦИИ:

1. Используйте **MyTarget, VK Ads и Яндекс.Директ API** для оптимизации рекламы.
2. Внедряйте A/B-тестирование с помощью **Google Optimize**.
3. Настраивайте аналитику через **Яндекс.Метрику** для оценки эффективности.



Основные области экономии

таргетинг

автоматизация

аналитика

ИИ ОСВОБОЖДАЕТ ДО 60% ВРЕМЕНИ СОТРУДНИКОВ

05

Задачи, которые может
выполнять ИИ



« ИИ берет на себя рутинные задачи, снижая нагрузку на персонал. Это позволяет уменьшить расходы на найм и повысить производительность команды.

ПРАКТИЧЕСКИЙ ПРИМЕР:

Компания **М.Видео-Эльдорадо** внедрила виртуального ассистента на базе платформы **Just AI**, который обрабатывает до 70% клиентских запросов без участия человека. Это позволило сэкономить значительные средства на найме операторов.

РЕКОМЕНДАЦИИ:

1. Используйте чат-ботов на платформах **Just AI** или **Sber Conversational AI**.
2. Автоматизируйте аналитические отчеты через **Яндекс.DataLens**.
3. Регулярно обучайте сотрудников работе с ИИ-инструментами.

КАК МИНИМИЗИРОВАТЬ РИСКИ ПРИ ВНЕДРЕНИИ ИИ

06

« Ошибки алгоритмов, этические вопросы и технические сбои могут поставить под угрозу эффективность и репутацию компании.

ПРАКТИЧЕСКИЙ ПРИМЕР:



Крупная сеть доставки еды внедрила алгоритм персонализации без предварительного тестирования. Это привело к предложению неактуальных акций, что вызвало жалобы клиентов.

Проблема была решена только после внедрения **Яндекс.А/Б тестов**.

РЕКОМЕНДАЦИИ:



1. Перед внедрением проводите тесты на малых выборках.
2. Используйте сервисы мониторинга, такие как Kaspersky AI Defense, для предотвращения сбоев.
3. Внедрите политику управления данными для предотвращения утечек..



технические
ошибки



ошибки
персонализации



утечка
данных

Описание рисков: ИИ может использоваться для анализа и обработки данных, связанных с политическими новостями, что при некорректной работе алгоритма может вызвать общественное недовольство и репутационные потери.

ПРИМЕР:

В 2021 году сервис новостей от **Яндекса** оказался в центре скандала, когда алгоритмы рекомендовали пользователям материалы с явно выраженной политической предвзятостью. Это вызвало волну негатива в социальных сетях и призывы к бойкоту платформы.



РЕКОМЕНДАЦИИ ДЛЯ ПРЕДОТВРАЩЕНИЯ:



1. Обеспечьте прозрачность алгоритмов и контроль качества выдачи.
2. Применяйте независимый аудит контента для минимизации предвзятости.
3. Внедряйте инструменты, отслеживающие качество и достоверность источников, например, на базе **VK AI Cloud**.



Описание рисков:

Автоматизация модерации контента с помощью ИИ может приводить к неправильной блокировке материалов или, наоборот, пропуску нежелательного контента.

ПРИМЕР:

VK столкнулась с критикой, когда их ИИ для модерации удалил пользовательские посты, связанные с общественно значимыми событиями, ошибочно посчитав их нарушающими правила платформы. Это вызвало недовольство пользователей и массовые жалобы.



РЕКОМЕНДАЦИИ ДЛЯ ПРЕДОТВРАЩЕНИЯ:



1. Обучайте алгоритмы на разнообразных данных с учетом культурных и социальных факторов.
2. Создайте гибридную систему, где ИИ поддерживают модераторы-люди.
3. Внедряйте инструмент обратной связи для пользователей, чтобы исправлять ошибки.



РИСКИ ИСПОЛЬЗОВАНИЯ ИИ: ВЛИЯНИЕ НА БИЗНЕС-ПРОЦЕССЫ

09

Описание рисков:

Неверные данные или сбои в алгоритмах могут нарушить ключевые бизнес-процессы.

ПРИМЕР:



В 2022 году крупный российский ритейлер **Лента** сообщил о сбоях в системе прогнозирования спроса на основе ИИ, что привело к дефициту некоторых товаров в пиковый сезон. Это вызвало недовольство клиентов и убытки.



РЕКОМЕНДАЦИИ ДЛЯ ПРЕДОТВРАЩЕНИЯ:



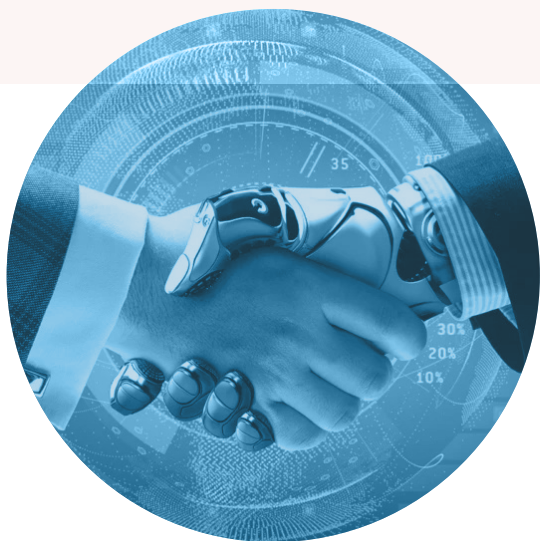
1. Проводите пилотные тесты перед масштабным внедрением.
2. Используйте системы резервного управления для критических процессов.
3. Настройте регулярный мониторинг работы ИИ, например, с помощью Яндекс.Cloud.

РИСКИ ИСПОЛЬЗОВАНИЯ ИИ: ТЕХНИЧЕСКИЕ ОШИБКИ

10

Описание рисков:

Некорректные алгоритмы могут приводить к сбоям, снижению качества услуг и недовольству клиентов.



ПРАКТИЧЕСКИЙ ПРИМЕР:

В 2023 году **Яндекс.Маркет** столкнулся с проблемой, когда алгоритм персонализации рекомендовал клиентам неактуальные или неподходящие товары. Это вызвало негативные отзывы в социальных сетях и временное снижение доверия к платформе.



РЕКОМЕНДАЦИИ ДЛЯ ПРЕДОТВРАЩЕНИЯ:

1. Регулярно тестируйте алгоритмы на точность.
2. Используйте инструменты мониторинга, такие как **Kaspersky AI Defense**.
3. Обеспечьте аудит данных перед внедрением.



ЭТИЧЕСКИЕ РИСКИ: ДИСКРИМИНАЦИЯ И ДАННЫЕ

11

Описание рисков: | ИИ может непреднамеренно создавать дискриминационные сценарии, если данные для обучения не сбалансированы.

ПРИМЕР:

Международная компания Amazon столкнулась с проблемой, когда их алгоритм для отбора персонала отдавал предпочтение мужчинам из-за данных с гендерным перекосом в обучающих наборах. Это вызвало репутационные потери и отказ от использования алгоритма.



РЕКОМЕНДАЦИИ:

1. Анализируйте данные на наличие предвзятостей перед обучением.
2. Привлекайте специалистов по этике для проверки алгоритмов.
3. Проводите аудит данных регулярно.






ИИ ПОВЫШАЕТ ПРОДАЖИ И УЛУЧШАЕТ КЛИЕНТСКИЙ ОПЫТ

12



Использование ИИ в ритейле

- персонализация 
- прогнозирование 
- аналитика 



Ритейл использует ИИ для персонализации предложений, прогнозирования спроса и управления запасами. Это помогает увеличить продажи и снизить издержки.

ПРАКТИЧЕСКИЙ ПРИМЕР:

Компания **Лента** внедрила алгоритмы для автоматического пополнения полок товаров на основе спроса. Это сократило дефицит популярных товаров на 25% и снизило потери от списания продуктов.



РЕКОМЕНДАЦИИ:

1. Используйте инструменты CleverDATA и Яндекс.Маркет Аналитика для персонализации.
2. Внедряйте прогнозирующие алгоритмы для управления запасами.
3. Настройте аналитику в DataLens для оценки результатов.

ИИ ПОВЫШАЕТ ПРОДАЖИ И УЛУЧШАЕТ КЛИЕНТСКИЙ ОПЫТ

13

« Ритейл использует ИИ для персонализации предложений, прогнозирования спроса и управления запасами. Это помогает увеличить продажи и снизить издержки



ПРАКТИЧЕСКИЙ ПРИМЕР:

Компания **Лента** внедрила алгоритмы для автоматического пополнения полок товаров на основе спроса. Это сократило дефицит популярных товаров на 25% и снизило потери от списания продуктов.



РЕКОМЕНДАЦИИ:

1. Используйте инструменты **CleverDATA** и **Яндекс.Маркет Аналитика** для персонализации.
2. Внедряйте прогнозирующие алгоритмы для управления запасами.
3. Настройте аналитику в **DataLens** для оценки результатов.



Использование ИИ в ритейле

персонализация

прогнозирование

аналитика

КАК ИИ ДЕЛАЕТ КАЖДЫЙ КЛИЕНТСКИЙ ОПЫТ УНИКАЛЬНЫМ

14

ПРАКТИЧЕСКИЙ ПРИМЕР:



РЖД внедрила систему персонализированных уведомлений для пассажиров с использованием **VK AI Cloud**. Это позволило улучшить качество обслуживания и повысить вовлеченность клиентов.

РЕКОМЕНДАЦИИ:



1. Используйте **VK AI Cloud** или **CleverDATA** для настройки персонализации.
2. Применяйте алгоритмы для анализа предпочтений клиентов.
3. Регулярно тестируйте эффективность рекомендаций через **Яндекс.А/Б тесты**.



Персонализация с помощью ИИ увеличивает лояльность клиентов и средний чек. Точные рекомендации и индивидуальные предложения повышают конверсию на 20-30%.

Процесс персонализации

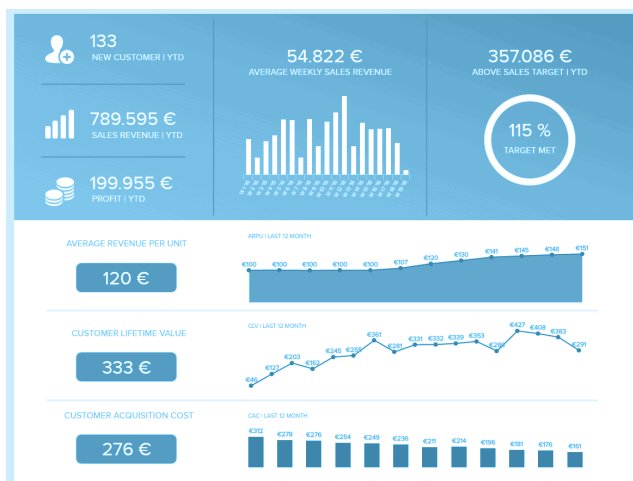
сбор данных

анализ

рекомендации

ИИ УВЕЛИЧИВАЕТ КОНВЕРСИЮ И СОКРАЩАЕТ ЦИКЛ СДЕЛКИ

График роста продаж с помощью ИИ



ИИ позволяет автоматизировать анализ данных и прогнозировать результаты продаж. Это помогает сосредоточиться на эффективных клиентах и сделках.

15

ПРАКТИЧЕСКИЙ ПРИМЕР:

Компания **Альфа-Банк** внедрила систему прогнозирования на базе **SberAI**, что позволило сократить время на оценку кредитоспособности клиентов на 50%.



РЕКОМЕНДАЦИИ:

1. Используйте SberAI для анализа данных о продажах.
2. Автоматизируйте обработку лидов с помощью Мегаплан или Битрикс24.
3. Внедрите прогнозирующие алгоритмы для оценки конверсий.



ИИ ДЕЛАЕТ ПРОГНОЗЫ ТОЧНЕЕ НА 30-50%

16

« ИИ помогает точно предсказывать спрос, минимизируя излишки и дефицит. Это снижает потери и повышает прибыльность.

ПРАКТИЧЕСКИЙ ПРИМЕР:



Почта России внедрила систему прогнозирования объемов посылок на базе **Яндекс.DataLens**, что позволило оптимизировать логистику и сократить издержки на 15%.

РЕКОМЕНДАЦИИ:



1. Используйте платформы **Яндекс.DataLens** или **CleverDATA** для прогнозирования.
2. Анализируйте исторические данные и вводите сезонные корректировки.
3. Внедряйте алгоритмы машинного обучения для точности прогнозов.

Экономия
благодаря
прогнозам



снижение издержек



повышение прибыли

ИЩЕМ ИИ, КОТОРЫЙ РАБОТАЕТ ДЛЯ ВАС

17

« Выбор ИИ-решения зависит от целей компании, бюджета и масштаба задач. Российский рынок предлагает как готовые платформы, так и кастомные разработки.

ПРАКТИЧЕСКИЙ ПРИМЕР:

Стартап РобоКонтур внедрил готовое решение на базе **VK AI Cloud** для автоматического заполнения договоров. Это снизило трудозатраты на 70%.



РЕКОМЕНДАЦИИ:

1. Определите основные задачи и цели внедрения.
2. Сравните готовые платформы, такие как **Яндекс.Cloud, VK AI Cloud**.
3. Проведите пилотный проект для тестирования решения.



Критерии выбора

Цель

Стоимость

Поддержка



Для успешного внедрения ИИ важно определить задачи, выбрать подходящее решение и обеспечить обучение сотрудников. Поэтапный подход минимизирует риски и ускоряет результаты.

Этапы внедрения ИИ



ПРАКТИЧЕСКИЙ ПРИМЕР:

МегаФон внедрил ИИ для автоматизации анализа сетевых данных. Проект начался с пилотного тестирования на одном регионе и был расширен на всю сеть после подтверждения эффективности.



РЕКОМЕНДАЦИИ:

1. Начните с небольших пилотных проектов.
2. Используйте готовые платформы, такие как **Сбер AI** или **Яндекс.Cloud**.
3. Обеспечьте обучение сотрудников для работы с новыми технологиями.



« Использование ИИ требует соблюдения этических норм: прозрачности, защиты данных и недопущения дискриминации. Ошибки в этих областях могут нанести урон репутации компании.

ПРАКТИЧЕСКИЙ ПРИМЕР:

Сбер внедрил систему аудита для предотвращения ошибок в обучении ИИ. Это помогло снизить вероятность некорректных решений и повысить доверие клиентов.

РЕКОМЕНДАЦИИ:

1. Используйте инструменты аудита данных, такие как **Kaspersky AI Defense**.
2. Проводите обучение сотрудников этическим аспектам работы с ИИ.
3. Обеспечьте регулярный аудит алгоритмов.



Этические проблемы



24/7 ОБСЛУЖИВАНИЕ БЕЗ ДОПОЛНИТЕЛЬНЫХ ЗАТРАТ

20

« Виртуальные ассистенты и чат-боты на базе ИИ обрабатывают до 70% запросов без участия человека. Это снижает нагрузку на операторов и улучшает клиентский опыт.

ПРАКТИЧЕСКИЙ ПРИМЕР:

ВТБ внедрил чат-бот на платформе **Just AI**, который успешно обрабатывает запросы клиентов 24/7. Это сократило нагрузку на операторов на 60%.

РЕКОМЕНДАЦИИ:

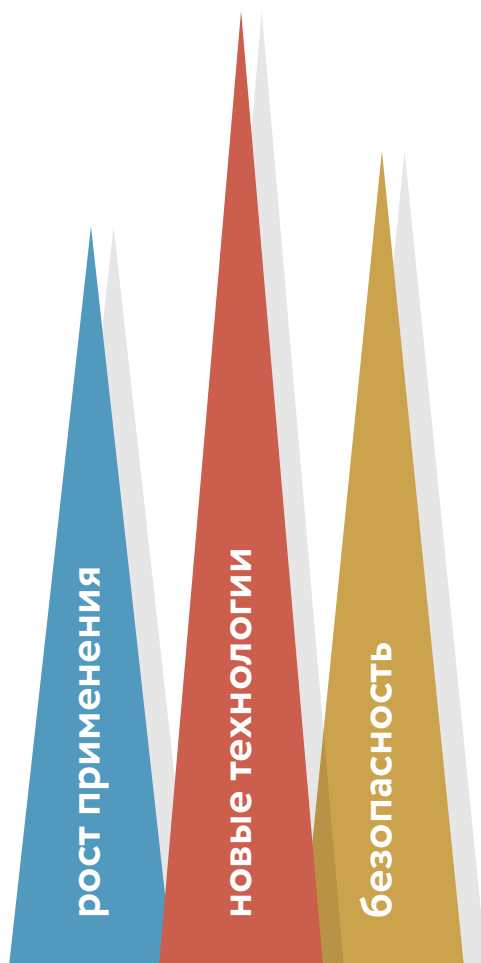
1. Используйте платформы Just AI или Сбер AI для создания чат-ботов.
2. Настройте чат-боты для типичных запросов клиентов.
3. Проводите регулярное обновление сценариев.



КУДА ДВИЖЕТСЯ ИИ?

21

Прогнозы развития



« ИИ становится неотъемлемой частью всех отраслей. В ближайшие годы ключевые направления – интеграция ИИ в малый бизнес, развитие предиктивной аналитики и усиление защиты данных.

ПРИМЕР:

РобоКонтур создает предиктивные системы для микробизнеса, позволяя точнее управлять ресурсами и увеличивать прибыль.



РЕКОМЕНДАЦИИ:

1. Следите за новыми решениями на российском рынке.
2. Инвестируйте в защиту данных.
3. Участвуйте в пилотных проектах по внедрению новых технологий.



ИИ ПОМОГАЕТ ПРОДАВАТЬ БОЛЬШЕ

22

« ИИ-решения увеличивают конверсию за счет точного таргетинга, персонализации предложений и автоматизации процесса продаж.

ПРАКТИЧЕСКИЙ ПРИМЕР:

Ситилинк применил платформу **CleverDATA** для анализа поведения пользователей на сайте, что позволило увеличить конверсию на 15% за счет персонализированных рекомендаций и автоматизированных триггерных рассылок.



РЕКОМЕНДАЦИИ:

1. Используйте **CleverDATA** или **VK AI Cloud** для анализа данных о покупателях.
2. Внедряйте персонализированные рассылки и push-уведомления.
3. Применяйте алгоритмы прогнозирования для увеличения частоты покупок.



Факторы роста продаж с использованием ИИ



персонализация



прогнозирование



автоматизация

ОПТИМИЗИРУЙТЕ ПРОЦЕССЫ И ЭКОНОМЬТЕ ВРЕМЯ

23

« ИИ-решения автоматизируют рутинные задачи, позволяя сотрудникам сосредоточиться на более важных процессах. Это повышает эффективность и снижает издержки.

ПРАКТИЧЕСКИЙ ПРИМЕР:

ВТБ использовал **Sber AI** для автоматизации обработки заявок на кредит. Это снизило время обработки заявки с 3 дней до нескольких часов.

РЕКОМЕНДАЦИИ:

1. Используйте Sber AI для автоматизации документооборота.
2. Автоматизируйте рутинные задачи с помощью Яндекс.Cloud.
3. Внедряйте CRM-системы, интегрированные с ИИ.

Автоматизация задач

отчеты

анализ

поддержка клиентов

ОТ БОЛЬШИХ ДАННЫХ К ПОЛЕЗНОЙ АНАЛИТИКЕ

24



ИИ-алгоритмы превращают массивы данных в actionable insights. Это позволяет бизнесу принимать обоснованные решения быстрее и точнее.

ПРАКТИЧЕСКИЙ ПРИМЕР:



Лента внедрила систему аналитики на базе **Яндекс DataLens**, что позволило сократить время анализа данных о продажах на 50% и быстрее реагировать на рыночные изменения.

РЕКОМЕНДАЦИИ:

1. Используйте **Яндекс DataLens** для визуализации данных.
2. Настройте автоматическую интеграцию данных из разных источников.
3. Внедрите инструменты предиктивной аналитики, такие как **VK AI Cloud**.

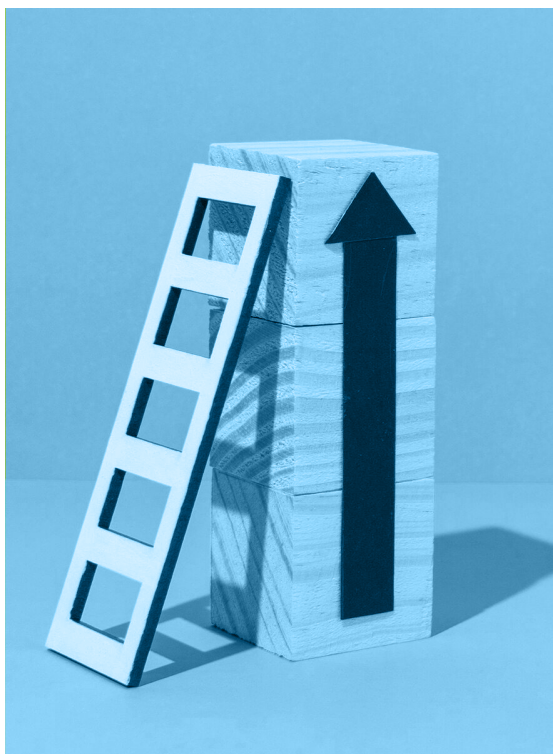


ШАГ ЗА ШАГОМ К УСПЕХУ

25



Успех внедрения ИИ зависит от четкого плана, правильного выбора решений и регулярного анализа результатов.



ПРАКТИЧЕСКИЙ ПРИМЕР:

Тинькофф Банк начал внедрение ИИ с автоматизации клиентской поддержки, что позволило сократить затраты на 25%. Успешный результат позволил масштабировать проект на другие процессы.

РЕКОМЕНДАЦИИ:

1. Начните с пилотного проекта.
2. Выбирайте решения, которые интегрируются с вашими системами.
3. Постоянно анализируйте эффективность внедрения.



ИИ: ИННОВАЦИЯ ДЛЯ РОСТА ИЛИ РИСК ДЛЯ КОМПАНИИ?

26



Искусственный интеллект предлагает огромные возможности для роста бизнеса, но требует грамотного подхода. Баланс между инновациями и управлением рисками — ключ к успеху.

ПРАКТИЧЕСКИЙ ПРИМЕР:

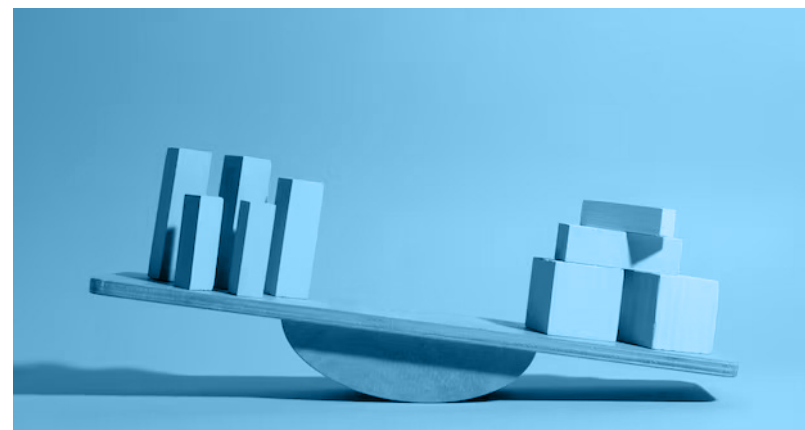
Крупный российский ритейлер провел аудит своих алгоритмов ИИ перед масштабным запуском персонализации. Это позволило выявить и исправить ошибки, минимизировав риски для репутации. дает предиктивные системы для микробизнеса, позволяя точнее управлять ресурсами и увеличивать прибыль.



РЕКОМЕНДАЦИИ:



1. Используйте инструменты аудита, такие как **Kaspersky AI Defense**.
2. Проводите пилотные тесты перед масштабным внедрением.
3. Разработайте политику управления данными.



ПУТЬ К УСПЕХУ С ИИ

27

1. Определите цели внедрения ИИ.
2. Выберите подходящее решение.
3. Начните с пилотного проекта.
4. Обучите сотрудников.
5. Постоянно анализируйте и улучшайте результаты.

ПРАКТИЧЕСКИЙ ПРИМЕР:

Малый бизнес внедрил чат-бот на платформе Just AI. Начав с тестирования на небольшой аудитории, компания смогла масштабировать проект на все регионы, увеличив объем обработанных запросов в 5 раз.



РЕКОМЕНДАЦИИ:

1. Составьте дорожную карту внедрения.
2. Инвестируйте в обучение сотрудников.
3. Анализируйте каждый этап внедрения.



«**Белый Акселератор**» – это образовательная программа продолжительностью 3 месяца в формате оффлайн-сессий, направленная на развитие бизнеса с помощью искусственного интеллекта (ИИ). Программа включает обучение, практическую работу над проектами, кейс-сессии с экспертами, бизнес-игры, мозговые штурмы и интенсивные мастермайнды. Цель акселератора – помочь предпринимателям и руководителям эффективно внедрять ИИ в свои бизнес-процессы, а также развить навыки управления, командообразования и масштабирования.

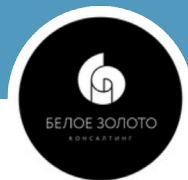
ПОЧЕМУ ЭТО ВАЖНО ДЛЯ РЕГИОНА И СТРАНЫ?

Поддержка бизнеса: Программа будет стимулировать развитие малого и среднего бизнеса, что способствует созданию новых рабочих мест и укреплению экономики региона.

Цифровая трансформация: Внедрение ИИ в бизнес поможет повысить производительность и конкурентоспособность компаний, что положительно скажется на экономике.

Развитие инноваций: Акселератор создаст условия для появления технологических стартапов, которые будут развивать местную инновационную экосистему.

Инвестиционная привлекательность: Лучшие проекты получат доступ к инвесторам, что позволит привлечь внешние инвестиции в регион и создать новые высокотехнологичные компании.



@PROROSTBIZ



